



Ob an der Wand, auf dem Tisch oder draussen an einer wetterfesten Stelle – der Kranz macht eine gute Figur.

Farbige Frühlingsblumenpracht

Dieser prächtige Blumenkranz, gebastelt und zusammengeklebt aus Eierkartons, ist ein toller, bunter Tisch- oder Wandschmuck.

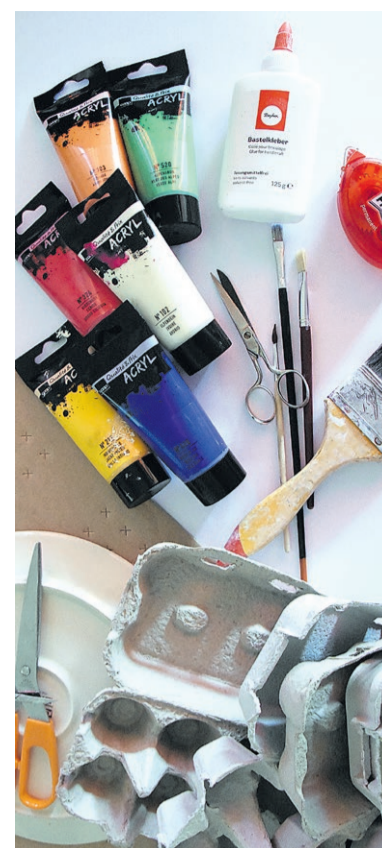
BASTELTIPP (sf) – Genauso bunt wie es auf den Wiesen blüht, soll auch der heutige Basteltipp werden. Ob gelbe Tulpen,

violette Krokusse, rosarote Primeln oder weisse Gänseblümchen – der Kreativität sind keine Grenzen gesetzt. Dafür braucht

es viele leere Eierschachteln und auch viel Zeit, denn die Herstellung der Blumenkelche ist durchaus zeitintensiv. Dafür hat

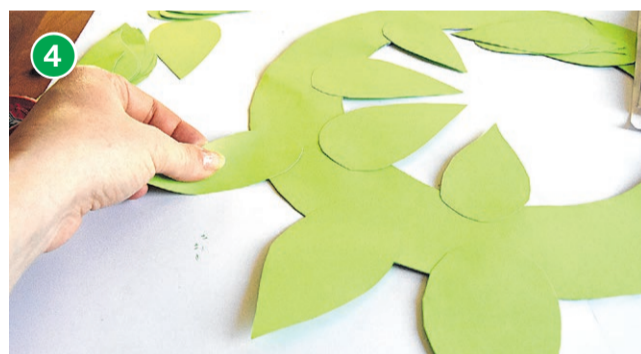
man nachher ein Dekorationselement, das nicht nur zum Frühling generell, sondern auch zu Ostern, einem Geburtstag oder dem Muttertag passt.

Wer etwas weniger Zeit investieren mag, kann den Kranz verkleinern oder die Blumen als einzelne Elemente verwenden – zum Beispiel als Tischdekoration oder zum Verzieren von Geschenken. Wer will, kann den Kranz auch an eine Tür oder an die Wand hängen. Dazu einfach am Kranzrand mit einer Nadel ein Loch einstechen und dort ein Band befestigen.



Das braucht es

- grosses Stück Pappkarton
- viele Eierkartons
- Schere
- Nagelschere
- bunte Farben
- Teller
- Pinsel
- Kleber
- evtl. Wäscheklammern



Los geht's

- 1 Als Allererstes den grossen Pappkarton grün anmalen und ihn danach gut trocknen lassen.
- 2 Dann einen Ring vorzeichnen – als Schablone eignen sich zwei Teller – und ausschneiden.
- 3 Auf die Reste des bemalten Kartons zeichnet man die Blätter vor und schneidet sie dann aus.
- 4 Nun werden diese ausgeschnittenen Blätter am inneren und äusseren Rand des Rings festgeklebt.
- 5 Für die Herstellung der Blumen, aus den Eierkelchen runde Blüten zuschneiden und kleben.
- 6 Sobald sie getrocknet sind, kann man die Blütenblätter zuschneiden – egal ob gross oder klein.
- 7 Aus den etwas höheren Mittelelementen lassen sich ebenso zauberhafte Blumenblüten basteln.
- 8 Für mehr Blütenblätter zwei Formen ineinander kleben oder zusätzliche zuschneiden und ankleben.
- 9 Jetzt kann man die verschiedenen hergestellten Blüten in unterschiedlichen Farben bemalen.
- 10 Um ihnen noch den Feinschliff zu verpassen, kann man den Blüten besondere Elemente hinzufügen.



Zu guter Letzt werden die fertigen farbigen Blüten am Kranz festgeklebt.